

DANI ČEŠKE I HRVATSKE KULTURE

B O T T E R I

Josip Dini & Ana Marija



Europske skitnje

Centar za kulturu Općine Bol
Bol, 28.08.2022. – 13.09.2022.



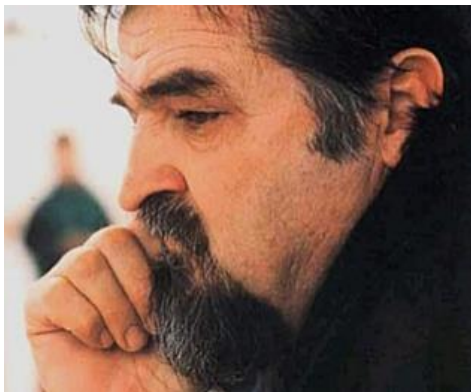
BOLSKO LITO
BOL SUMMER FESTIVAL





VENECIJA • Ana Marija Botteri • akrilik na platnu

Josip BOTTERI DINI



Josip Botteri Dini rodio se 1943. u Zagrebu. Diplomirao je slikarstvo kod prof. Miljenka Stančića 1968. Samostalno je izlagao preko stotinu puta u zemlji i svijetu: Pariz, Milano, Frankfurt, Padova, Toronto, Los Angeles, Ljubljana, Zagreb, Mostar, Split, Dubrovnik i dr.

Bavi se izradom mozaika i vitraja. Najznačajniji dio opusa je sakralnog nadahnuća, a djela mu se nalaze u Zbirci Vatikanskog muzeja, Galeriji Branislav Dešković u Bolu, Galeriji umjetnina u Splitu, Muzeju za umjetnost i obrt u Zagrebu, Muzeju grada Šibenika, Zbirci zagrebačke nadbiskupije i Zbirci Biškupić.

Bio je profesor je na Likovnoj akademiji u Splitu.

1995. primio je odličje Red Danice hrvatske s likom Marka Marulića za osobite zasluge u kulturi.

2016. primio je nagradu Andrija Buvina za izniman doprinos kršćanskoj kulturi.

Bio je ravnatelj Galerije umjetnina Split i Galerije umjetnina B. Dešković u Bolu na Braču.

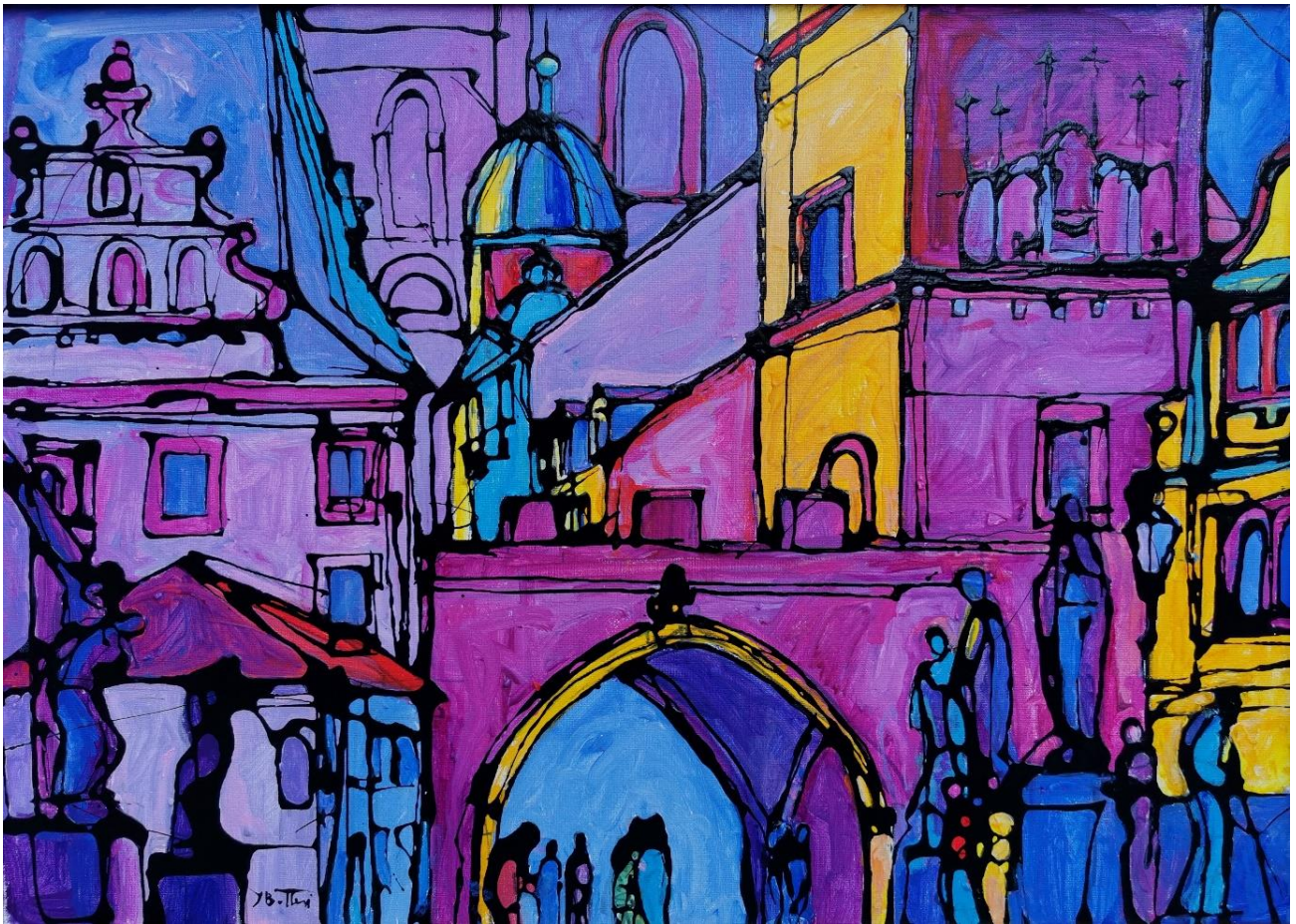
Ana Marija BOTTERI



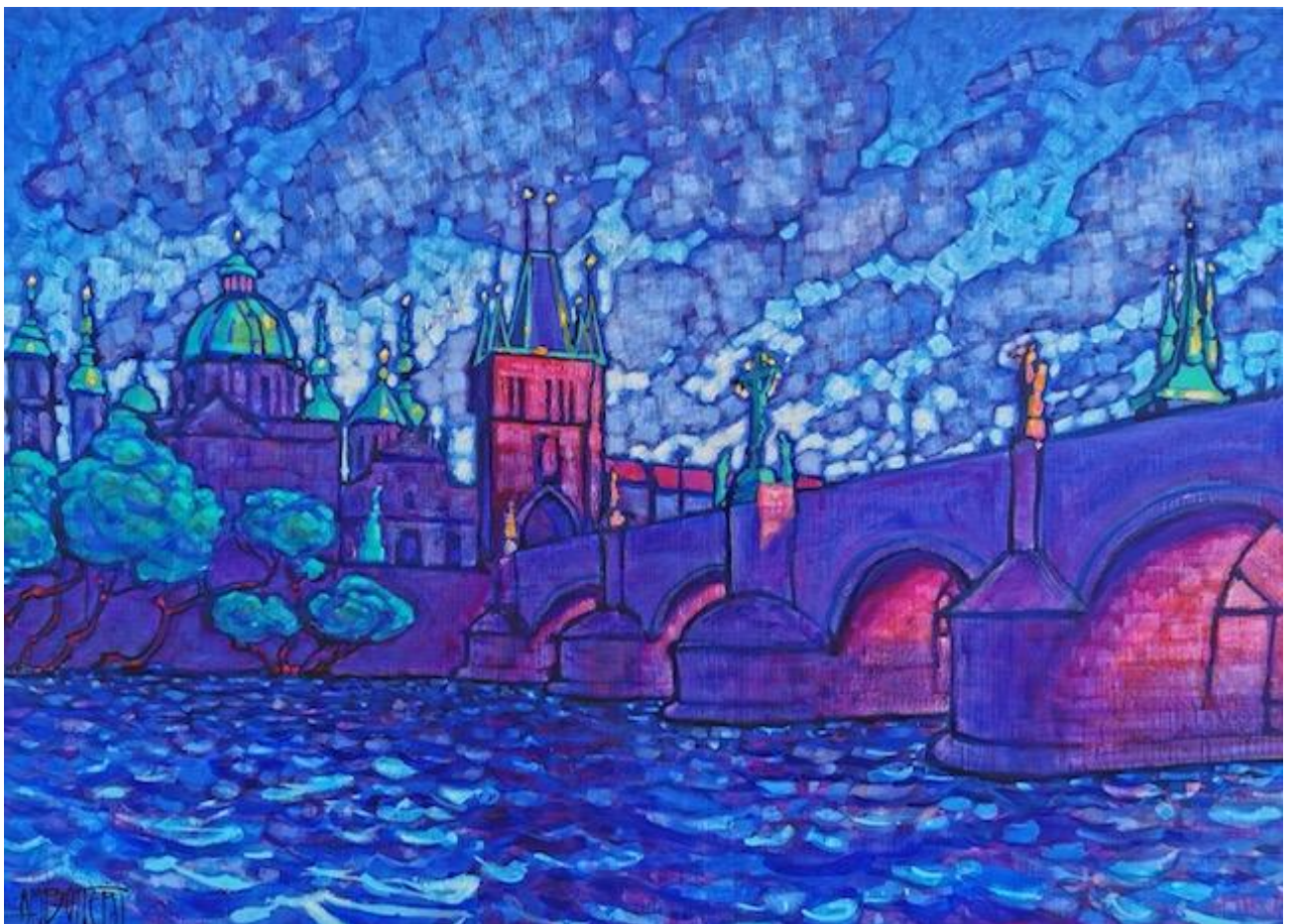
Ana Marija Botteri rođena je 1971. u Splitu, a 1993. diplomirala je slikarstvo na Akademiji likovnih umjetnosti u Zagrebu kod prof. Đure Sedera. Studijski boravila u Parizu, Milanu, Veneciji i Beču. Član je HZSU-a i HULU-a. Izlagala je na šezdeset samostalnih izložbi u zemlji i inozemstvu. Djela joj se nalaze u mnogim galerijskim i muzejskim zbirkama.

Istaknuta je autorica portreta mnogih znamenitih osoba. Studio Varan "Centre de formation a la Realisation documentaire Paris", snimio je kratki dokumentarni film o A.M.Botteri dok je sa ocem Josipom Botterijem Dinijem slikala u Parizu 2011.

Živi, radi u Splitu i Bolu na otoku Braču te permanentno izlaže svoje radove u Atelijerima „Botteri “



PRAG • Josip Botteri Dini • akrilik na platnu



PRAG • Ana Marija Botteri • akrilik na platnu